

# 業界研究会

# OSAKA JOBフェア

これから就活をはじめの方

参加無料

入退場自由

2日間

160社  
(予定)



あの町で働こう

2025.2.7(金)・8(土) 10:00-12:00  
(受付時間 9:30-11:45)

会場

ハービスホール

大阪市北区梅田2-5-25 ハービスOSAKA 地下2階

アクセス

- Osaka Metro 四つ橋線 「西梅田駅」北改札より約480m
- JR「大阪駅」桜橋口より約560m
- 阪急「大阪梅田駅」より約1,200m

ダイバーシティオンライン業界研究会 2月4日(火)

対象

どなたでも参加できます。

例えば... ●2026年以降大学等卒業予定者

- 2025年3月卒業予定の大学、大学院、短大、高等専門学校、専修学校等の学生、外国人留学生
- 既卒3年以内の若者 ●若年求職者、転職希望者 など

参加予約はコチラ

詳しくはサイトをご覧ください

OSAKAしごとフィールド



<https://shigotofield.jp/osakajobfair2025/am/>



詳しくは裏面へ▶

主催	大阪府(令和6年度 OSAKAしごとフィールドにおける総合就業支援業務、令和6年度 持続可能な大阪の成長を支えるダイバーシティ推進事業)
協力	大阪商工会議所、大阪府中小企業団体中央会、株式会社池田泉州銀行、大阪厚生信用金庫、大阪信用金庫、堺市(さかい)JOBステーション、キャリアナビさかい、大阪人材確保推進会議
実施運営事務局	OSAKAしごとフィールド運営共同企業体(一般財団法人大阪労働協会/NPO法人HELLOlife/公益財団法人大阪産業局) OSAKAしごとフィールド総合受付:06-4794-9198(平日 9:30-20:00、土曜 9:30-16:00 ※日・祝・年末年始を除く)



あの町で働こう！  
**OSAKA  
JOBフェア**



# 業界研究会

2025. **2.7**金・**8**土

**10:00-12:00**  
(受付時間 9:30-11:45)

参加無料

入退場自由

会場 **ハービスホール**

## ご来場



1

### 企業と出会える!

大阪府内の企業が160社出展予定。  
いろんな業界やお仕事を知りたい方、大集合!



#### advice アドバイス

同じ質問を複数の企業になげかけてみるのがオススメ!  
企業の違いや個性が見えてきます。同業他社の話を聞いてみると、意外な発見があるかも! 気軽にいろいろなブースを回って、各業界への理解を深めよう!

3

### 就活なんでも相談コーナー

「就職活動ってどうしたらいいの?」「業界研究や自己PRの作成はどうすればいいの?」など、就活に関する相談をなんでも気軽にしてください。

4

### 自分診断



童話「三匹の子ぶた」をベースにしたユニークな特性診断です。会場では、出展企業の従業員の診断結果を掲示するので、自分と近いタイプの従業員がいる企業に出会えるかも!

2

### 就活ミニセミナー

今すぐ使える実践的なアドバイスが盛りだくさん! 前向きな気持ちで就活スタート!



5

### おしごと体験

2月8日のみ開催

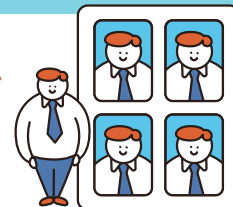
会場でしごこを体験してみましよう。仕事内容ややりがいを理解することで新しい選択肢が広がるかも!



## ブース訪問特典

### 証明写真撮影をプレゼント!

4社の企業ブースを訪問して、プロのカメラマンに証明写真を撮ってもらいましょう。 ※当日のみ有効です。データでのお渡しはございません。



## 【その他イベント情報!】オンライン業界研究会



気軽にどこからでも  
アバターで参加できる!



2月4日(火) 13:00-16:00

### ダイバーシティオンライン業界研究会

ダイバーシティオンライン業界研究会出展企業25社(予定)に出会える!

当日の10:00から企業情報の閲覧が可能です!  
(企業担当者とは13:00から)

- 25社(予定)の企業情報を閲覧できる
- 企業担当者と直接話せる
- 就活相談エリアで就活に関することならなんでも相談できる

詳しくはこちら!



#### 企業ブースエリア

自宅から多くの企業に出会えるチャンス!  
企業のブースに入室するとオンラインで会話ができます。気になることは、ここで企業担当者に聞いてみましょう。



#### 就活相談エリア

「就職活動ってどうしたらいいの?」「業界研究や自己PR作成のアドバイスを受けたい!」「どこのブースに行ったらいいのかわからない」など、就活に関することなら、何でも相談ができます!

