

自分がどんなタイプか見てみよう



思考：**ステップ思考型**
行動：**活発型**

順序立てたものごとを理解し、積極的に取り組むタイプです。手順やルールに従って能動的に働きかけることが得意です。



思考：**発想自在型**
行動：**活発型**

直感的にイメージでものごとをつかみ、積極的に取り組むタイプです。すばやい判断や新規のことに取り組むことが得意です。



思考：**ステップ思考型**
行動：**堅実型**

一つ一つ丁寧に理解し、努力を惜しまず着実に取り組むタイプです。決められたことを正確に着実にこなすことが得意です。

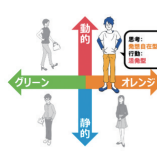
思考：**発想自在型**
行動：**堅実型**

イメージで物事をつかんで、一つ一つ丁寧に取り組むタイプです。気遣いをしながら、着実に取り組むことが得意です。



診断結果

あなたのタイプ



あなたは
思考：**発想自在型**
行動：**活発型**
です
新しいもの好きの隠れ家。ワクワクすることが大好きです。直感的にイメージでものごとをつかみ、積極的に取り組むタイプです。すばやい判断や新規のことに取り組むことが得意です。

ここで**オレンジ**が**グリーン**かをチェック!!

就活キャッチフレーズメーカー

あなたの特性にあった、ぴったりのキャッチフレーズをご提案します。

あなたに向けた業種

あなたに向けた職種

ストレスとの向き合い方

あなたの特性

総合	礼儀(強) commit タイプ 気遣い、行動派タイプ。断定的に判断することが多く、要点を捉えることが得意です。
思考特性	直感=イメージ拡大=しっくり整理 まず直感的に多くのイメージをざっと浮かべ、それをさらに具体的なイメージにします。まとめるときは、しっくり詰めて整理していきます。
行動特性	大胆活発型 明るく活発で、好奇心旺盛です。変化の多い環境の中でも積極的、能動的に活動することができます。
重点価値基準	アイデンティティ系 自分の信念やポリシーを持っています。その大事にしたい「何か」に関しては譲らない強さを持っています。
価値特性	希求 現実に縛られず未来・夢・理想を抱きます。
時間特性	長期 何か目的を達するための期間を無意識に長期的に考えます。

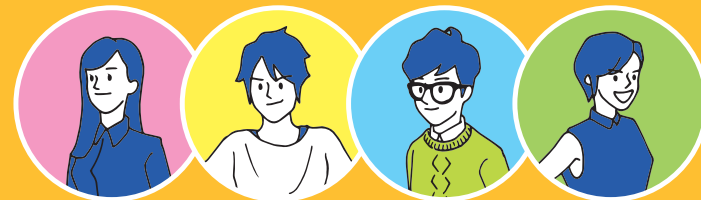
大胆活発型 動的 闘志内包型 静的
表層活発型 堅実努力型

自分のキャラクターを、上のグラフでチェックしてください!

自分診断

スマホで**5分**
すぐに結果が分かります

本診断テストは「三匹の子ぶた」を使ったユニークな診断。
たった**10問**で、判定される
タイプは**12,288**通り。



限定 無料 受診

QRコードが読み取れない方は直接URLを入力



<https://3kobuta.com/jibun/>

STEP

1

「診断する」を押す

自分診断

プライバシーポリシーに同意して

診断する

もう一度、診断結果を見る方

個人No.

生年月日 西暦 年 月 日

診断結果を見る

STEP

5

診断結果を「もう一度見たい」場合

もう一度、診断結果を見る方

個人No.

生年月日 西暦 年 月 日

診断結果を見る

「個人No.」、
「生年月日」を入力し
「診断結果を見る」ボタン
を押す。

STEP

2

問題10問に回答し「次へ」を押す

質問回答

童話『3匹の子ぶた(あらすじ)』をもとにした10の質問に回答してください。正解はありませんので、自分を選択してください。

考えすぎず直感で回答しましょう!

問題 1

あなたは【レンガの家を作った三男】と、どんな考えでレンガの家を決めますか。(このときオオカミの襲来は予測しないものとします)

- 持っている技術でできる最良の家だ。
- 予算内で一番立派に見える家だ。
- 自分でレイアウト設計ができる。
- 自分でイメージ通りの家が作れる。

答えを選んで「次へ」をクリック!

- 三匹はオオカミをやっつけ、力を合わせ、仲良く楽しく幸せな毎日を送った。

次へ

STEP

3

必要項目を記入し「次へ」を押す

プロフィール入力

お名前(漢字)

姓

名

お名前(かな)

せい

めい

性別

選択してください

参加区分

選択してください

居住地

都道府県を選択してください

次へ

STEP

6

「SNSに投稿」しよう

自分診断 @jibun

新しいもの好きの冒険家。義務感より、ワクワクで動くタイプ。
#自分診断 #診断

診断結果

あなたは、
新しいもの好きの冒険家。

思考

発想自在型

行動

活発型

×

👍

🔄

❤️

📌

📤

STEP

4

「診断結果」

あなたの情報

個人No. 23000001

お名前 大阪 太郎

あなたの「個人No.」が表示されます。
※再度結果を見るときに必要です。必ずメモしておこう!

就活キャッチフレーズメーカー

あなたのキャッチフレーズ

「想像力豊かなムードメーカー」

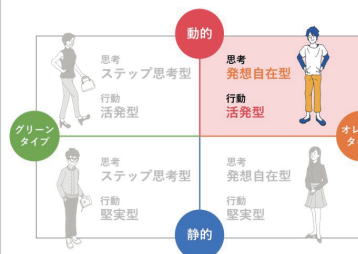
あなたのPRポイント

- ・未来をプラスに想像するポジティブさ
- ・固定観念にとらわれない想像力
- ・大勢の前でも委縮せずに楽しませる明るさ

プラスアルファの伝え方

想像力豊かな面を持ちつつも、時には、客観的な情報から判断したり、現実的に物事を捉えられるスキルを持ち合わせていることを自分の経験とつなげて伝えましょう。

あなたの特性



あなたは
思考：発想自在型
行動：活発型
です

新しいもの好きの冒険家。ワクワクすることが大好きです。直感的にイメージでものごとをつかみ、積極的に取り組むタイプです。すばやい判断や新規のことに取り組むことが得意です。

この診断結果をシェアする

詳しく見る